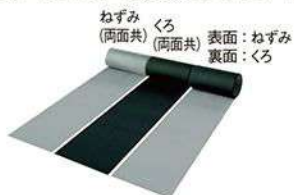


谷コイル・レザードコイル

耐酸被覆鋼板(両面) 谷コイル・谷コイル広幅

サビに強く、優れた耐久性・加工性。
大型建物の軒とい・谷といに最適です。

- ◎乾式工法で、スピーディな施工が可能。
- ◎落し口を自由に取り付け可能。(大型雨とい用「自在ドレン」の小径～VU200まで対応)



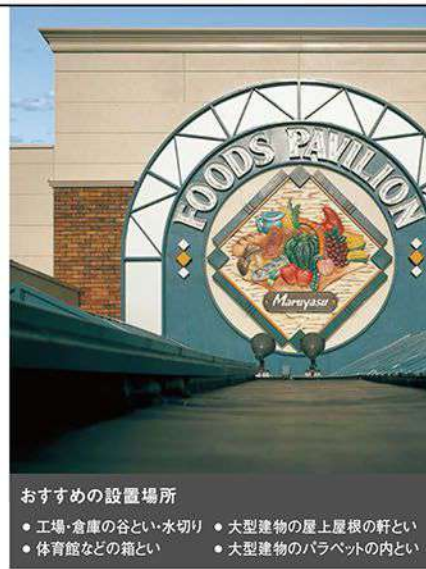
谷コイル

幅・芯材厚・カラーの豊富なバリエーションで、さまざまな建物の雨仕舞の加工材料として利用可能です。



谷コイル広幅

底部を1,000mmまで継ぎ足しなしで施工可能。
防水・防錆に優れた一体成形です。

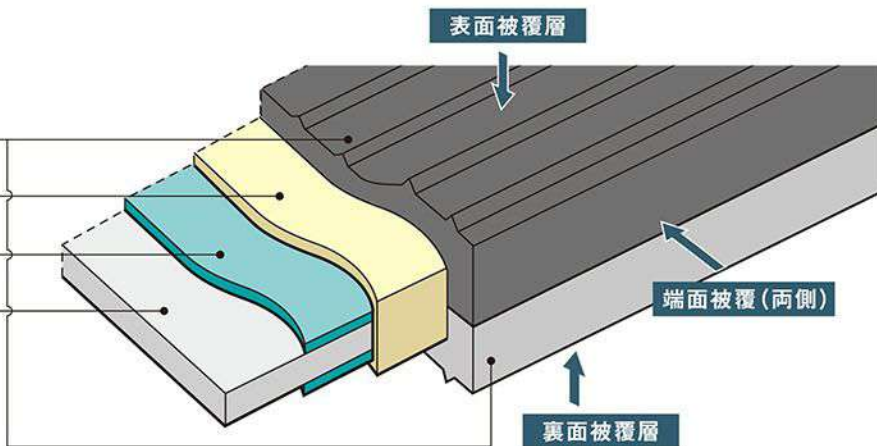


おすすめの設置場所

- 工場・倉庫の谷とい・水切り
- 大型建物の屋上屋根の軒とい
- 体育館などの箱とい
- 大型建物のパラベットの内とい

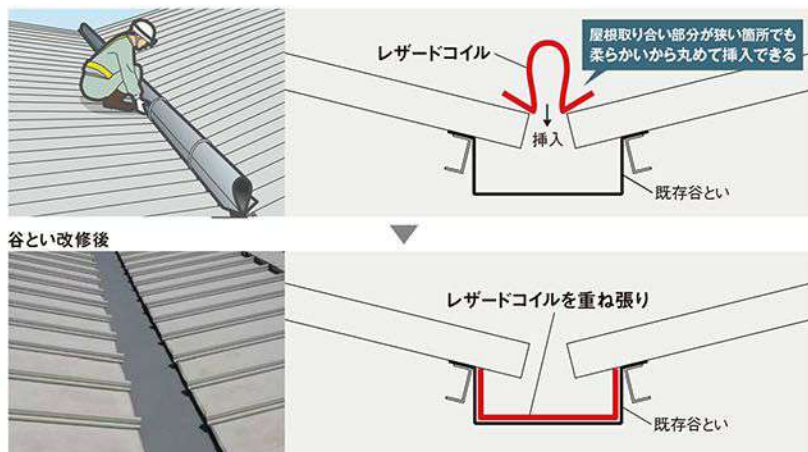
構造図

- 特殊高分子樹脂被覆層(片面0.4mm/両面0.8mm)
- 特殊接着層
- 熔融亜鉛合金めっき層
- 鋼板(0.4・0.5・0.6・0.8mm厚)

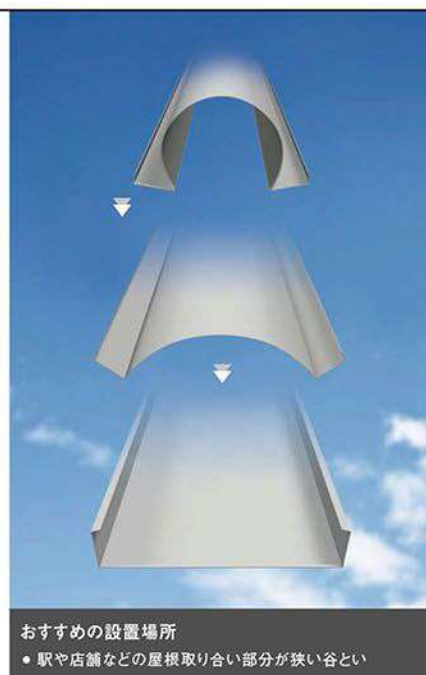


リフォーム専用耐酸被覆鋼板 レザードコイル

優れた柔軟性で「丸めて挿入」でき、谷といを簡単改修。



谷とい改修後



おすすめの設置場所

- 駅や店舗などの屋根取り合い部分が狭い谷とい