

(株)栄進工業 木毛セメント板

エイシンボード (木毛セメント板)

●QM-9701 (準不燃材料)

木毛セメント板は他のボード類にはない総合的性能(防火・断熱・吸音・遮音・調湿・脱臭・耐久・意匠・省資源など)を有しています。

屋根や外壁など様々な部位の下地材として使用できますが、塗装を施すことによって仕上材としても使用できます。

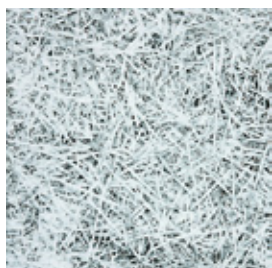
また、環境配慮型の商品としてグリーン購入法の指定資材、ホルムアルデヒド規制対象外(F☆☆☆☆相当)となっています。



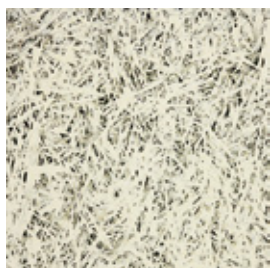
■規格性能

厚	寸法	重量	曲げ破壊荷重	熱抵抗値
15 mm	910 mm×1,820 mm	約 15 kg/枚	350N以上	0.17 m ² k/W
20 mm	910 mm×1,820 mm	約 20 kg/枚	500N以上	0.22 m ² k/W
25 mm	910 mm×1,820 mm	約 25 kg/枚	650N以上	0.28 m ² k/W
30 mm	910 mm×1,820 mm	約 30 kg/枚	800N以上	0.33 m ² k/W
40 mm	910 mm×1,820 mm	約 40 kg/枚	1,200N以上	0.44 m ² k/W
50 mm	910 mm×1,820 mm	約 50 kg/枚	1,600N以上	0.56 m ² k/W

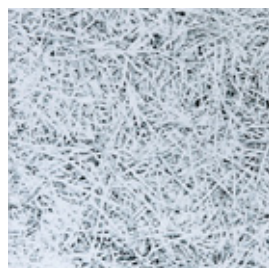
■カラーバリエーション (EP吹付塗装品・標準色)



ホワイト



クリーム



グレー

※左記標準色以外にもお客様の指定色に着色します。

エイシンPWボード (木毛パーライトセメント板)

木毛セメント板に特殊なパーライトを特定量混入することにより、木毛セメント板の各種特性を損なわず屋根30分耐火構造認定を取得した商品です。

●QM-9702 (準不燃材料)

●FP030RF-9258、9259 (屋根30分耐火構造)

※カラー塗装品も受注生産しています。

■規格性能

厚	寸法	重量	曲げ破壊荷重	熱抵抗値
25 mm	910 mm×1,820 mm	約 25 kg/枚	650N以上	0.28 m ² k/W
30 mm	910 mm×1,820 mm	約 30 kg/枚	800N以上	0.33 m ² k/W
40 mm	910 mm×1,820 mm	約 40 kg/枚	1,200N以上	0.44 m ² k/W
50 mm	910 mm×1,820 mm	約 50 kg/枚	1,600N以上	0.56 m ² k/W

