

センチュリー耐火野地板

■ 耐火野地板 (硬質木片セメント板)

■ 国土交通大臣認定準不燃材料 QM-9706

優れた品質が安全性・快適性を生み出します。

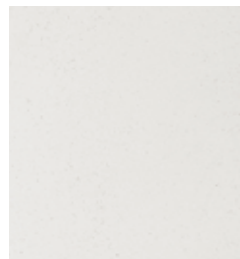
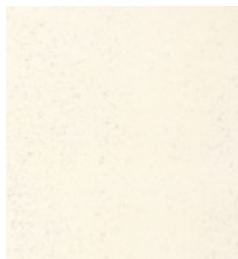
耐火野地板

国土交通大臣認定30分耐火構造(屋根)
屋根葺材との組み合わせで認定番号が異なります。

- FP030RF - 9082, 1763~1766, 1771~1774
(硬質木片セメント板)

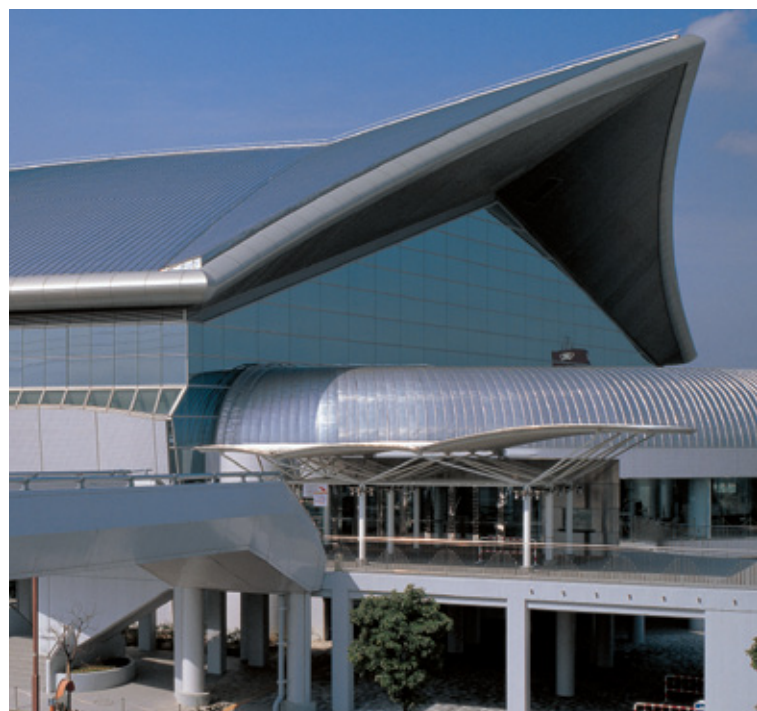
屋根葺材例

- FP030RF-9082
化粧スレート・金属板(平葺、たて平葺、瓦棒葺、段葺、横葺、金属瓦葺、平滑葺)などの不燃屋根葺材との組合せて認定取得。
- FP030RF-1763~1766, 1771~1774
鋼板製屋根材(平葺、たて平葺、瓦棒葺、段葺、横葺、金属瓦葺、平滑葺、折板葺)限定。



CPN1800・CPN2500 CPN1842 クリーム CPN1851 ホワイト

品番	CPN1800	CPN2500	CPN1842 / CPN1851
寸法	18×910×1820mm	25×910×1820mm	18×910×1820mm
標準価格	4,320円/枚(2,608円/㎡) (税抜4,000円/枚2,415円/㎡)	5,832円/枚(3,521円/㎡) (税抜5,400円/枚3,260円/㎡)	5,076円/枚(3,065円/㎡) (税抜4,700円/枚2,838円/㎡)
重量	約37kg/枚	約48kg/枚	約37kg/枚
梱包	54枚パレット積み	40枚パレット積み	54枚パレット積み
備考			アクリル塗装(片面)



耐火野地板のパイオニア「センチュリーボード」が日本の屋根を支えます。
鉄骨下地用から住宅用まで幅広いアイテムをラインナップ。

国土交通大臣認定準不燃材料 QM-9706 基材名称:硬質木片セメント板

■ 耐火構造認定番号

● 国土交通大臣認定30分耐火構造(屋根)

認定番号	認定品名	認定材料
センチュリー耐火野地板 まげのじくん	FP030RF-9082	化粧スレート、金属板などの不燃材料
	FP030RF-1763	ステンレス鋼板
	FP030RF-1764	めっき鋼板
	FP030RF-1765	伸銅品
	FP030RF-1766	チタン展伸材
	FP030RF-1771	ステンレス鋼板
	FP030RF-1772	めっき鋼板
	FP030RF-1773	伸銅品
ふくごうくん	FP030RF-1058	ステンレス鋼板
	FP030RF-1660	めっき鋼板
	FP030RF-1661	伸銅品
	FP030RF-1662	チタン展伸材
	FP030RF-1666	めっき鋼板
	FP030RF-1667	ステンレス鋼板
	FP030RF-1668	伸銅品
	FP030RF-1669	チタン展伸材
	FP030RF-1670	アルミニウム板
	FP030RF-1672	アルミニウム板
だんねつくん	FP030RF-0099	粘土瓦、プレスセメント瓦、化粧スレート、金属板などの不燃材料
	FP030RF-1787	ステンレス鋼板
	FP030RF-1788	めっき鋼板
	FP030RF-1789	伸銅品
	FP030RF-1790	チタン展伸材
	FP030RF-1759	ステンレス鋼板
	FP030RF-1760	めっき鋼板
	FP030RF-1761	伸銅品
	FP030RF-1762	チタン展伸材

■ 性能規格値(JIS A 5404規格値)

項目	単位	品名		摘要	
		CPN1800 CPN1800D(HB)	CPN2500		
寸法許容差	厚さ	mm	+1 -2	+1 -2	
	長さ	mm	+1 -2	+1 -2	
	幅	mm	+1 -2	+1 -2	
かさ比重			0.9以上	0.9以上	JIS A 5404
曲げ破壊荷重	N		1270以上	2530以上	JIS A 1408
曲げたわみ	mm		8以下	6以下	JIS A 1408 曲げ破壊荷重時の変位量
難燃性			難燃2級	難燃2級	JIS A 1321

■ 物性値

項目	単位	センチュリー耐火野地板		備考
		CPN1800	CPN2500	
かさ比重		1.24	1.14	JIS A 5404(平均値)
含水率	%	8.8	10.7	JIS A 5404(平均値)
曲げ破壊荷重	N	2391	4271	JIS A 1408(平均値)縦方向
曲げ強さ	N/mm ²	12.00	10.45	JIS A 1408(平均値)縦方向
曲げヤング率	N/mm ²	6.10×10 ³	4.08×10 ³	JIS A 1408(平均値)縦方向
ビス頭引抜抵抗	kN/本	2.58	3.43	JIS A 5905 ビス:φ4.1 長さ65mm(平均値)
ビス引抜保持力	kN/本	1.79	2.08	JIS A 5905 ビス:φ4.1 長さ40mm 貫通(平均値)

測定機関:ニチハ(株)性能評価センター