

金属外装に旭化成建材のネオマフォームを組み合わせることによって、高断熱性能と防耐火性能を併せもつ高性能外壁を提供します。

各種角波鋼板、スパンドレルに対応いたします。（形状・材質に制限がございますので詳細は認定書を参照下さい。）

耐火 壁 30分・60分耐火構造

ネオマ耐火スパンウォール®

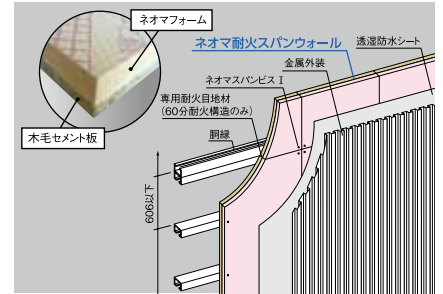
防耐火構造認定

壁 30分耐火構造
FP030NE-0183

壁 60分耐火構造
FP060NE-0184

■ 胴縁ピッチ 606 mm以下

■ 構成 胴縁 + ネオマ耐火スパンウォール + 金属外装



防火 壁 30分防火構造・不燃材料認定品

ネオマフォームFS

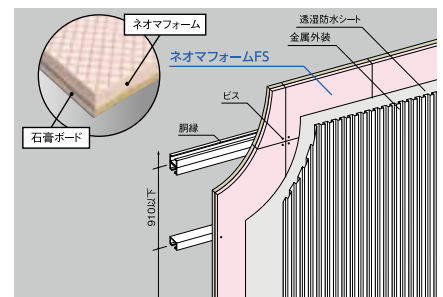
防耐火構造認定

壁 30分防火構造
PC030NE-0121

不燃材料
NM-3558

■ 胴縁ピッチ 910 mm以下

■ 構成 胴縁 + ネオマフォームFS + 金属外装



不燃 不燃材料認定品

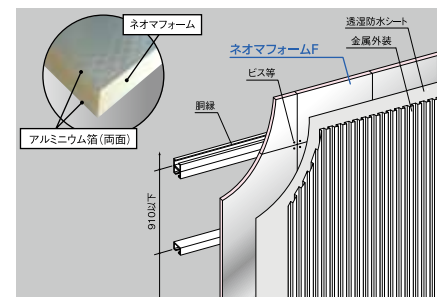
ネオマフォームF

防火材料認定

不燃材料
NM-3815

■ 胴縁ピッチ 910 mm以下

■ 構成 胴縁 + ネオマフォームF + 金属外装



S造金属外装(角波鉄板、スパンドレル鋼板) ネオマフォーム外張り断熱工法 防耐火マップ

商品名	防耐火構造認定※1 不燃材料認定		耐火建築物		準耐火建築物				法22条区域		その他		
			主要構造部 耐火構造 法2条九号の二		イ準耐 法2条九号の三イ		口準耐1※2 令109条の3第一号		口準耐2※3 令109条の3第二号		法22条区域内の 建築制限※4 法22、23、24条		防耐火 認定を 必要と しない 建築物
			延焼部	その他	延焼部	その他	延焼部	その他	延焼部	その他	延焼部	その他	
ネオマ耐火 スパンウォール※5	耐火60分	FP060NE-0184	○	○	○	○	○	○	○	○	○	○	
	耐火30分	FP030NE-0183	—	○	—	○	—	○	○	○	○	○	
ネオマフォームFS	防火30分	PC030NE-0121	—	—	—	—	—	—	○	○	○	○	
	不燃材料	NM-3558	—	—	—	—	—	—	○	○	○	○	
ネオマフォームF	不燃材料	NM-3815	—	—	—	—	—	—	○	○	○	○	

備考) ※1: 表中の防耐火構造の外装は、各認定における外装の項による(角波鉄板、スパンドレル鋼板等)。

※2: 口準耐1(通称: 外壁耐火)は、外壁自立が要求されるため、鉄骨下地鋼材に耐火被覆が必要など、適用にあたっては行政等に確認が必要。

※3: 口準耐2(通称: 躯体不燃)は、外壁に準不燃以上かつ延焼のおそれがある部分は防火構造が必要(延焼のおそれのない部分は、準不燃以上のみで可)。

※4: 法22条地域において、木造建築物等(主要構造部が木材等の可燃物で造られたもの)は準防火性能、木造建築物等の特殊建築物は用途等によって防火構造が必要。

※5: ネオマ耐火スパンウォール準不燃材料認定番号: QM-0649