

耐火野地板のパイオニア、あのセンチュリーボードが外壁1時間耐火構造を可能に

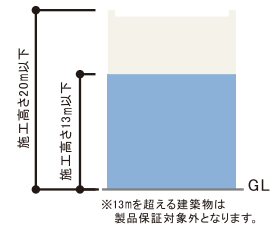
センチュリー・モエン外壁耐火構造

- 1 安心のセンチュリーが実現する外壁1時間耐火構造
- 2 せっこうボードがスリムになります。
- 3 内装防火被覆材の下地材に、建築用鋼製下地材 (LGS)を使用することが可能になりました。
- 4 従来の耐火構造と違い、外壁下地材にセンチュリーを用いる事で雨濡れの心配が不要になりました。
- 5 柱部分にコラム(角形鋼管)を用いた施工が可能になりました。

【適応条件】

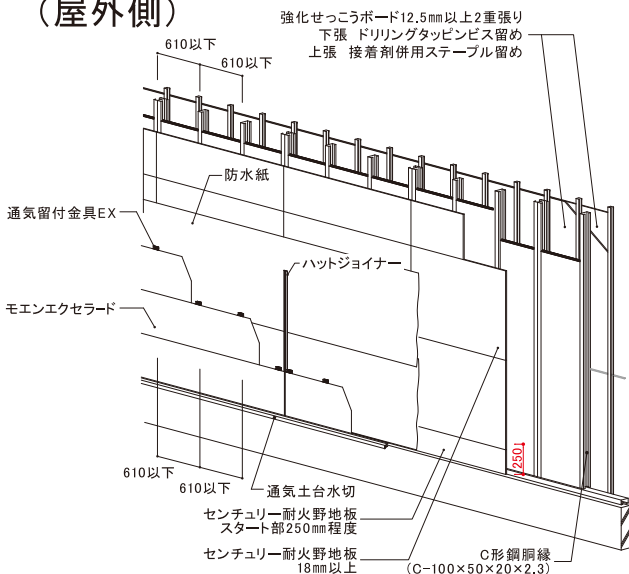
適応条件	全国
用途	事務所・特殊建築物など (外壁に耐火構造を要求される建物)
施工高さ	20m以下(13mを超える建築物は 製品保証対象外)
構造	鉄骨造

【施工高さ】

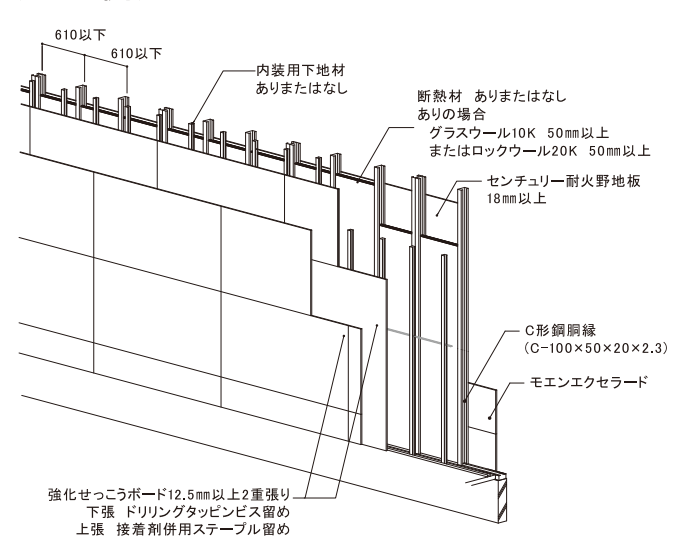


■下地組図

(屋外側)



(屋内側)



【センチュリー・モエン外壁耐火構造 1時間・30分耐火構造 認定番号】

	部位	認定番号	構造方法などの名称	断熱材
1時間 耐火構造	外壁	FP060NE-0194	両面合成樹脂塗装木繊維混入セメントけい酸カルシウム板・硬質木片セメント板表張／強化せっこうボード重裏張／軽量鉄骨下地外壁	なし
		FP060NE-0195	人造珪物繊維断熱材充てん／両面合成樹脂塗装木繊維混入セメントけい酸カルシウム板・硬質木片セメント板表張／強化せっこうボード重裏張／軽量鉄骨下地外壁	あり
	柱	FP060CN-0563	両面合成樹脂塗装木繊維混入セメントけい酸カルシウム板・硬質木片セメント板・人造珪物繊維保温材・強化せっこうボード張／ロックウール合成被覆／鋼管柱	あり または なし
		FP060CN-0564	両面合成樹脂塗装木繊維混入セメントけい酸カルシウム板・硬質木片セメント板・人造珪物繊維保温材・強化せっこうボード張／ロックウール合成被覆／鉄骨柱	あり または なし
	はり	FP060BM-0351	両面合成樹脂塗装木繊維混入セメントけい酸カルシウム板・硬質木片セメント板・人造珪物繊維保温材・強化せっこうボード張／ロックウール合成被覆／鉄骨はり	あり または なし
30分 耐火構造	外壁	FP030NE-0192	両面合成樹脂塗装木繊維混入セメントけい酸カルシウム板・硬質木片セメント板表張／せっこうボード裏張／軽量鉄骨下地外壁	なし
		FP030NE-0193	人造珪物繊維断熱材充てん／両面合成樹脂塗装木繊維混入セメントけい酸カルシウム板・硬質木片セメント板表張／せっこうボード裏張／軽量鉄骨下地外壁	あり

商品のお問い合わせ、ご相談は、最寄りの弊社営業所または下記お客様相談室にお問い合わせください。
【お客様相談室】TEL(052)220-5125 FAX(052)220-5157 【受付時間】月～金 AM9:00～PM5:00(土・日・祝日・年末年始・お盆休みを除く)