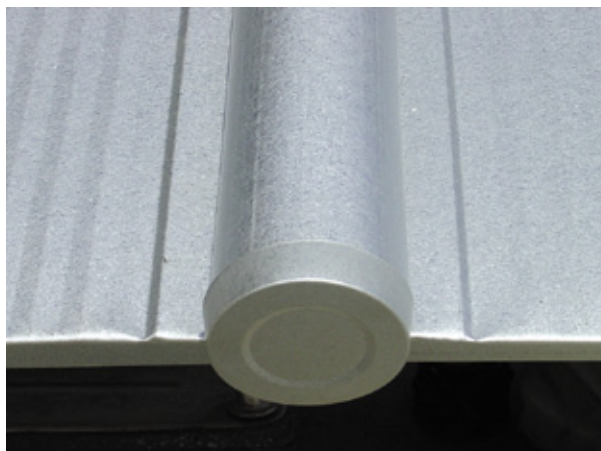
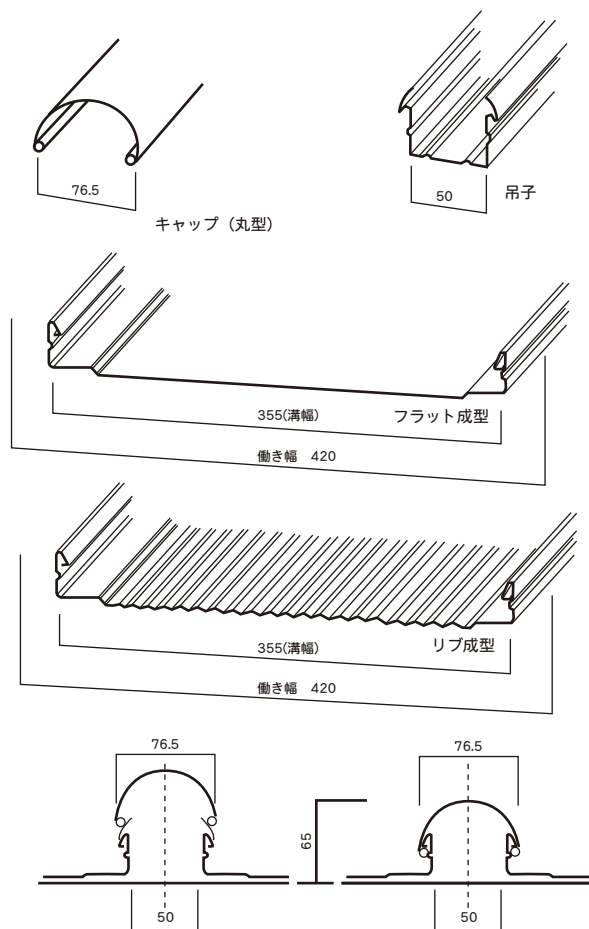


スリムルーフ カワラボウ®



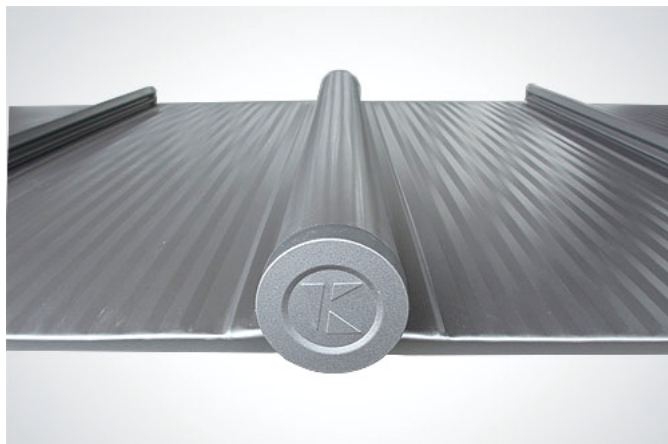
- 円筒キャップを使った上品な仕上がりが出来ます。
- ハゼ締め不要の完全嵌合式瓦棒屋根。
- 独自の吊子によるワンタッチ嵌合屋根。
- 屋根表面をフラット加工・リブ加工の2タイプが選べます。
- 縦リブ成型による水の流れ、汚れ防止にすぐれ、先観と耐久性を向上させました。
- 耐風圧性能試験済 (参考値)



材質	板厚 (m/m)
カラー G L	0.5 ~ 0.6
フッ素 G L	0.5 ~ 0.6
カラーステン	0.5
カラーアルミ	0.5 ~ 0.6

新商品

スリムルーフ マイキャップ



(株)川上板金工業所の商標 K マーク



家紋・社章・商品ロゴなど自由なデザインが刻めます。