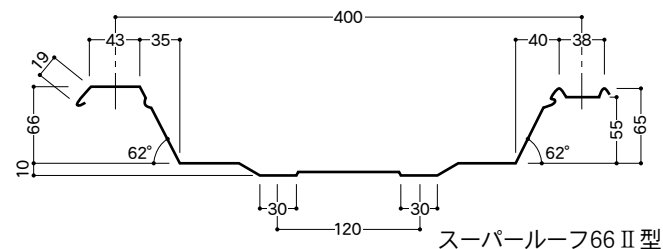
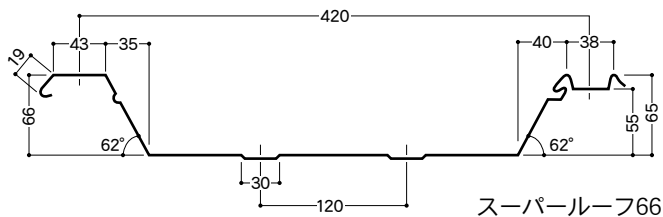




あらゆる屋根をリフレッシュ！

スーパーroof66



※ 1kg/m² = 9.80665N/m²

● 設計参考仕様

使用原板巾	610mm
働き巾	420mm
m ² 当り必要m数	2.4m
勾配	1.5/100以上可能
自然曲げ半径	150m以上
アーチ加工	R=8m以上
耐火・断熱工事	オプション・断熱材4mm以上

● 断面性能 (参考)

板厚 mm	単位重量		断面2次モーメント		断面係数	
	kg/m	kg/m ²	Ix cm ⁴	Ix cm ⁴ /m	Zx cm ³	Zx cm ³ /m
0.5	2.58	6.16	2.45	5.83	0.72	1.71
0.6	3.06	7.32	2.97	7.07	0.87	2.07
0.8	4.02	9.60	4.06	9.67	1.18	2.81

嵌合



施工の手間を省いて低価格を実現・嵌め込み式折板屋根！

元旦折板 G-170 PAT.P

：屋根30分耐火 FP030RF-9319
：屋根30分耐火 FP030RF-9267
耐火認定についてはP123参照

ハゼ締め不要・簡単施工



近江豊嶋運送(株) 滋賀物流倉庫(愛知県愛知郡湖東町) 設計・施工: 社資建設(株)

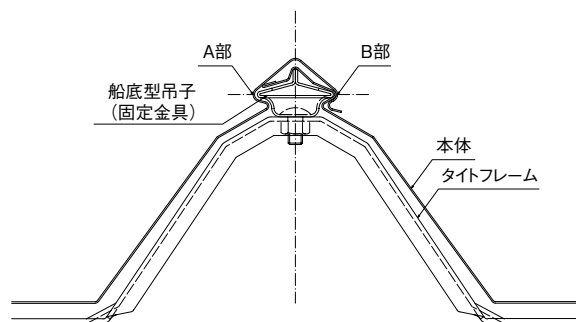
■ シングル仕様 (一重折板) とダブルバック仕様 (二重折板) ※ があります。

※ 詳細はお問い合わせください

■ 屋根30分耐火構造 FP030RF-9319 (ダブルバック)

■ 施工断面

● A部・B部二か所で強固に固定。



● 一般折板例(ハゼ締め)

1点固定でハゼ締めのため、ゆるんで本体がはずれやすい

