

## 屋根パネルの耐風圧試験（屋根12体実施）

※（一社）日本金属屋根協会ホームページ内の金属屋根の設計・維持管理の特集『金属立平葺と折板の耐風圧試験』で、弊社が紹介されています。



試験体準備中



試験体の外観（屋外側）



圧力箱に貼り付けられた試験体  
（野地板の屋内面が見える）



段葺き215試験後の損傷状況



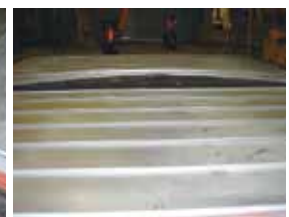
スーパールーフ66の損傷状況



スリムルーフカワラボウ



スリムルーフタテヒラ



アポロルーフ

## 屋根材の損傷状況

## 屋根30分耐火試験（6体実施）



※平成19年6月建築基準法の改正によって、それまで建築確認に要求されていなかった外装材の構造計算書も、建築確認図書に添付する義務が明記されました。

各種屋根材の強度計算書及び風圧力検計書の依頼は、（株）川上板金工業所までお申し付け願います。ご参考までに提出いたします。

風圧力の計算は、平成12年建設省告示第1458号に準拠した（一社）日本金属屋根協会の計算様式に基づいています。