



FRP折板は不飽和ポリエステル樹脂をガラス繊維で強化した採光材です。

プラスチック製採光材の中では、熱による伸縮が少なく、強度特性にも優れております。

FRP折板には汎用タイプの樹脂を使用したGタイプと建築基準法第22条第1項・法第25条・法第63条で規制される建築物の屋根に使用可能なSタイプがあります。

ロングライフで汚れにくいハイブリッド仕様（V波）と経年変化を抑えるスカイ仕様（角波・特殊波）があります。

●耐汚染性

汚染性比較

促進暴露試験

W.O.M 2000Hr後のカーボン汚染

試験条件

カーボンブラック(5重量%水分散液)を塗布し、24Hr乾燥後水洗。



ハイブリッドV波



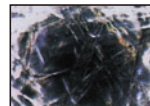
従来のFRP板

●表面状態

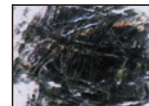
FRP母材の劣化状態(拡大写真)

ハイブリッドFRP板

従来のFRP板

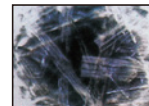


W.O.M:0Hr



W.O.M:1000Hr

ガラス繊維はポリエステル樹脂で覆われており、樹脂の黄変は極めて少ない。



W.O.M:0Hr



W.O.M:1000Hr

ガラス繊維が浮き出し、ポリエステル樹脂の黄変が著しい。

※ W.O.M:ウェザーメーター

※上記のデータは測定値であり保証値ではありません。

断面形状図

451:乳半(受注生産)

種別	品名	断面形状	タイプ	厚さ(mm)	色	ピッチ(mm)	山高(mm)	山数(山)	働き幅(mm)	標準在庫(mm)	仕様
ハイブリッドV波	V-500		G	1.2	101クリア	250	150	3	500	12000	ハイブリッド
				1.5						受注生産	
			S	2.0						12000	
				2.0						受注生産	
	V-600		G	1.2	101クリア	200	88	4	600	12000	
				1.5						受注生産	
160/ハゼ		G-S	1.5	101クリア	500	160	2	500	12000		
			S						2.0	受注生産	
サイディング	YD800		G	1.0	101クリア	133.3	16	6	800	1820 2120 2420	スカイ

G:一般品 S:自己消火性(防火認定品)

※その他カバールーフ、サイディング、ナミイタも対応可能です。詳細につきましては、営業窓口までお問い合わせください。