

耐火野地板のパイオニア、あのセンチュリーボードが外壁1時間耐火構造を可能に

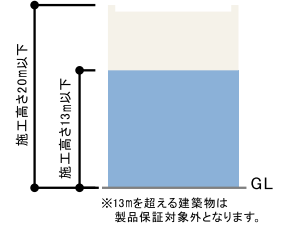
# センチュリー・モエン外壁耐火構造

- 1 安心のセンチュリーが実現する外壁1時間耐火構造
- 2 せっこうボードがスリムになります。
- 3 内装防火被覆材の下地材に、建築用鋼製下地材 (LGS)を使用することが可能になりました。
- 4 従来の耐火構造と違い、外壁下地材にセンチュリーを用いる事で雨濡れの心配が不要になりました。
- 5 柱部分にコラム(角形鋼管)を用いた施工が可能になりました。

【適応条件】

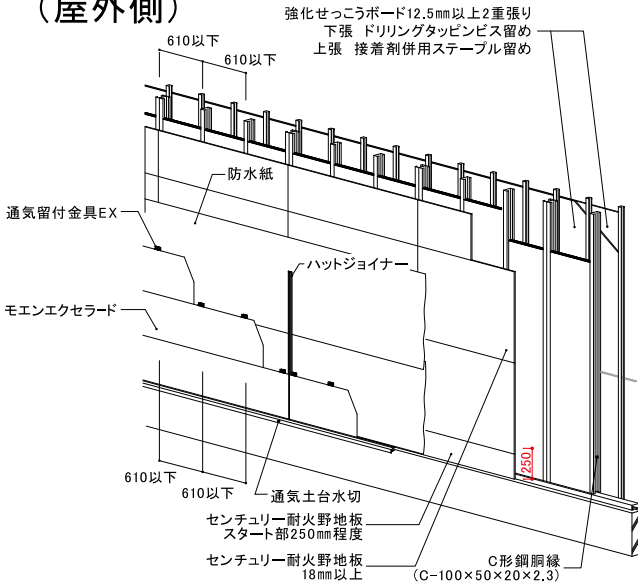
適応条件	全国
用途	事務所・特殊建築物など (外壁に耐火構造を要求される建物)
施工高さ	20m以下(13mを超える建築物は 製品保証対象外)
構造	鉄骨造

【施工高さ】

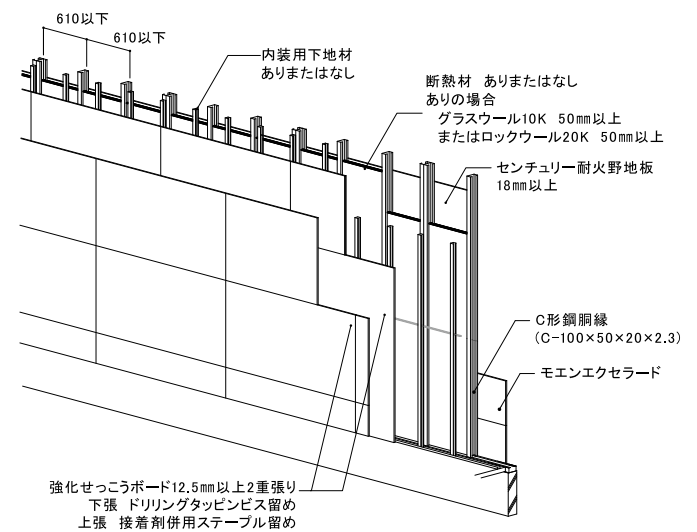


## 下地組図

### (屋外側)



### (屋内側)



## 【センチュリー・モエン外壁耐火構造 1時間・30分耐火構造 認定番号】

	部位	認定番号	構造方法などの名称	断熱材
1時間 耐火構造	外壁	FP060NE-0194	両面合成樹脂塗装木繊維混入セメントけい酸カルシウム板・硬質木片セメント板表張／強化せっこうボード重裏張／軽量鉄骨下地外壁	なし
		FP060NE-0195	人造鉱物繊維断熱材充てん／両面合成樹脂塗装木繊維混入セメントけい酸カルシウム板・硬質木片セメント板表張／強化せっこうボード重裏張／軽量鉄骨下地外壁	あり
	柱	FP060CN-0563	両面合成樹脂塗装木繊維混入セメントけい酸カルシウム板・硬質木片セメント板・人造鉱物繊維保温材・強化せっこうボード張／ロックウール合成被覆／鋼管柱	あり または なし
		FP060CN-0564	両面合成樹脂塗装木繊維混入セメントけい酸カルシウム板・硬質木片セメント板・人造鉱物繊維保温材・強化せっこうボード張／ロックウール合成被覆／鉄骨柱	あり または なし
30分 耐火構造	外壁	FP060BM-0351	両面合成樹脂塗装木繊維混入セメントけい酸カルシウム板・硬質木片セメント板・人造鉱物繊維保温材・強化せっこうボード張／ロックウール合成被覆／鉄骨はり	あり または なし
		FP030NE-0192	両面合成樹脂塗装木繊維混入セメントけい酸カルシウム板・硬質木片セメント板表張／せっこうボード裏張／軽量鉄骨下地外壁	なし
	FP030NE-0193	人造鉱物繊維断熱材充てん／両面合成樹脂塗装木繊維混入セメントけい酸カルシウム板・硬質木片セメント板表張／せっこうボード裏張／軽量鉄骨下地外壁	あり	

外壁