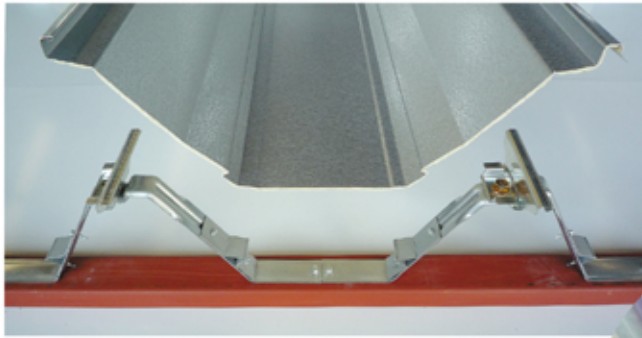
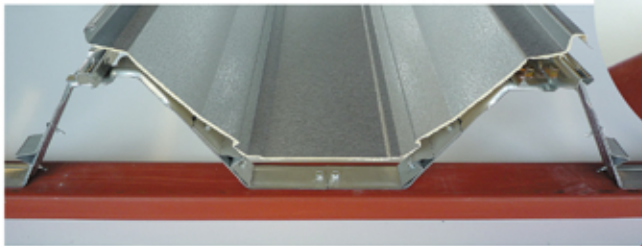


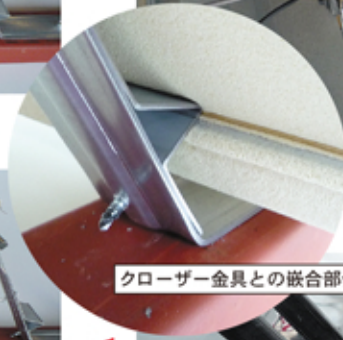
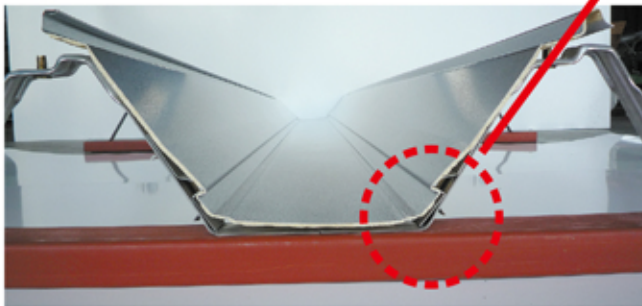
■ 施工手順



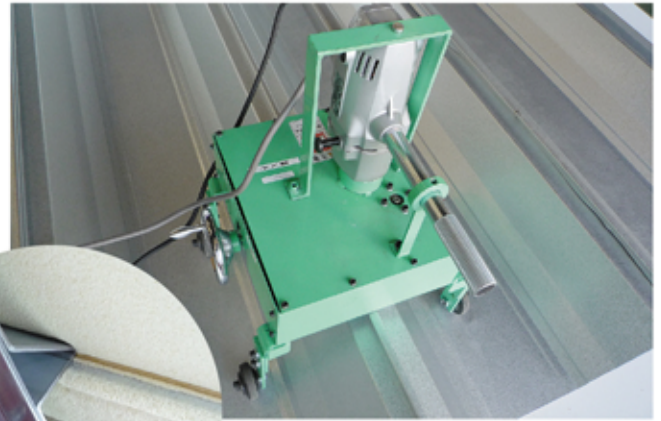
屋根の出を合わせる



足で踏み込む



クローザー金具との嵌合部分



シーマによるハゼ本締め



手ガチャによるハゼ仮締め



**GOOD DESIGN
AWARD 2011**



▼グッドデザイン賞とは

「グッドデザイン賞(Gマーク)」は、1957年に通商産業省によって設立された「グッドデザイン選定制度」を継承し、1998年より財団法人日本産業デザイン振興会の主催事業として運営される、日本で唯一の総合的なデザイン評価・推奨制度です。これまで50年以上にわたって新しい時代の文化と生活を創造することを目的に「より豊かなライフスタイル」と「良いビジネス」を導く運動として展開され、のべ受賞件数は37,000件以上にのぼり、今日では国内外の多くの企業や団体が参加しています。また、グッドデザイン賞受賞のシンボルである「Gマーク」はすぐれたデザインを示す象徴として広く一般に親しまれています。

知的財産権登録番号

■ Z500 クローザールーフ

特許 第4564575号
商標登録 第5285765号
商標登録 第5538602号

意匠登録 第1414711号
意匠登録 第1438174号

■ クローザー金具

特許 第4538092号

意匠登録 第1396909号

■ Z500 クローザールーフ インシュレーション工法

特許 第4875782号

意匠登録 第1436239号

■ NEW Z500 クローザールーフ

意匠登録 第1483372号
意匠登録 第1491992号

意匠登録 第1491993号
意匠登録 第1490967号